






Una fundación que acompaña

Poner los proyectos en el centro de nuestra actividad y fortalecer su ecosistema para asegurar que sean sostenibles en el tiempo son nuestras prioridades a la hora de acompañar iniciativas que persiguen el cambio sistémico en nuestras dos líneas de trabajo: Arte Ciudadano y Alimentación Sostenible.

Con el objetivo de permanecer en constante colaboración, intercambio y diálogo con los proyectos a los que apoyamos, hemos ideado **Cartæ**, un programa de acompañamientos, formaciones y aprendizajes para aportar a los proyectos herramientas metodológicas que ayuden a asegurar su sostenibilidad económica, su capacidad de escalar el impacto social y ambiental y su potencial de contribución al cambio sistémico, a largo plazo.

Cartæ es una palabra imaginada que tiene un referente en francés *-carte-* y en el latín *-charta-*, referidos a los mapas. Estos son un buen símbolo del camino, con varios destinos posibles y siempre cambiantes, que nos disponemos a recorrer junto a los proyectos.

Este mapa es la forma en la que visualizamos la red de nodos interconectados que queremos construir, tanto entre los proyectos como entre las distintas temáticas en que se articula nuestro acompañamiento. Una constelación de saberes, personas e iniciativas que viven su sueño de construir un mundo mejor.

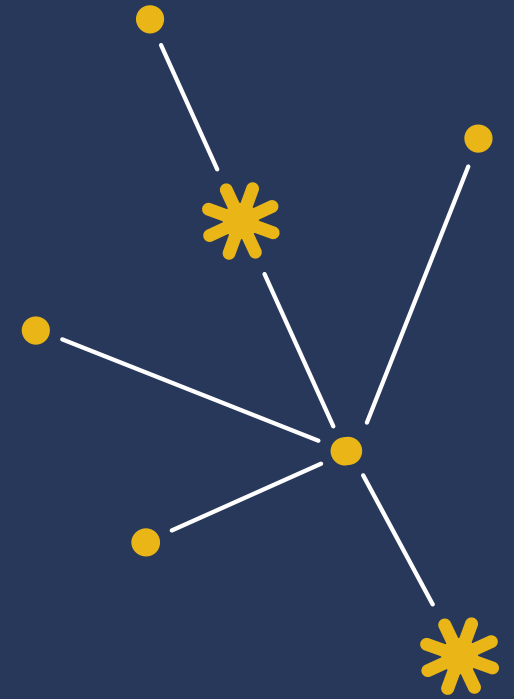




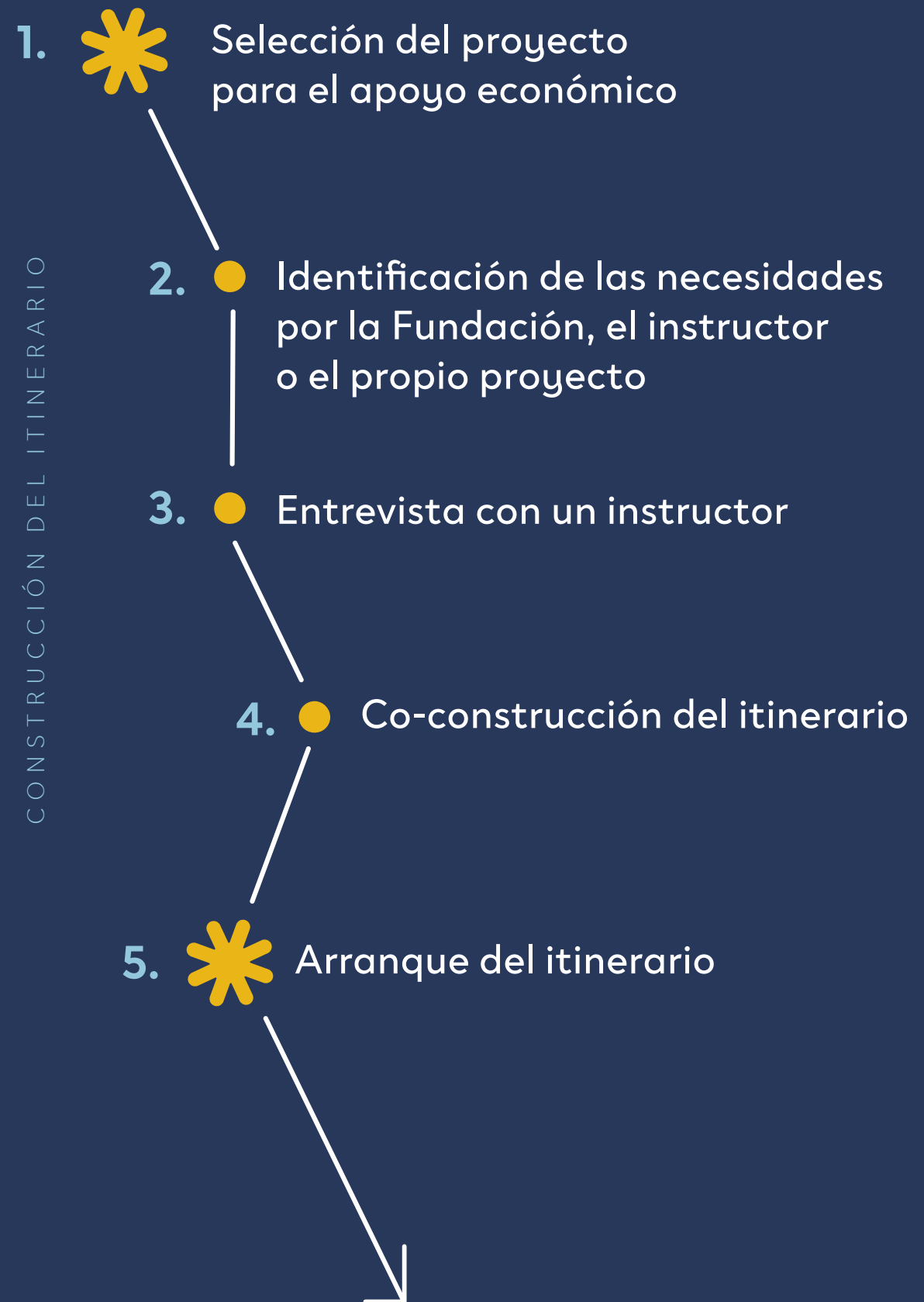
Guiar en movimiento

Somos conscientes de que el apoyo extra financiero a los proyectos es fundamental, ya que su recorrido a largo plazo depende también en gran medida de un impulso cualitativo que les acompañe a consolidarse, financiarse y crear un verdadero ecosistema propio a su alrededor. Por ello, **Cartæ** quiere contribuir a generar un acompañamiento co-construido entre las entidades, nuestro equipo de instructores expertos en Alimentación Sostenible y Arte Ciudadano, y la Fundación, que sea a la vez eficaz y coherente.

Concretamente, en el momento de iniciar un acompañamiento **Cartæ**, es fundamental una primera fase de recopilación de información, donde el diálogo, la revisión de experiencias previas y el saber de personas expertas pueda contribuir a identificar las necesidades específicas de cada uno de los proyectos. Sólo así se podrá definir, en conjunto, un itinerario adecuado y adaptable que tenga en cuenta la esencia original del proyecto y a la vez voces externas que contribuyan a fortalecerlo. Este co-diseño se realizará entre nuestros instructores (profesionales en activo), el equipo de la Fundación y el personal del proyecto/entidad que solicitó o al que se le propone el acompañamiento.



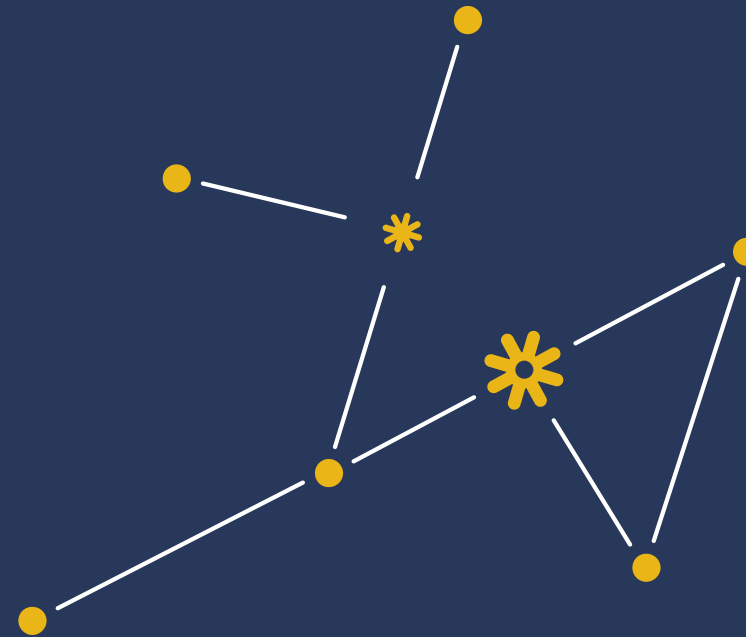
Cómo acceder al programa



Una vez co-diseñado este itinerario, se trata de que cada uno de los agentes implicados gestione el encaje entre su propio tiempo y espacio disponibles y sus necesidades de formación.

Cartas no es un programa impuesto, sino un repertorio de recursos donde cada proyecto pueda encontrar la ayuda que requiera, en función de sus necesidades y también de su disponibilidad.

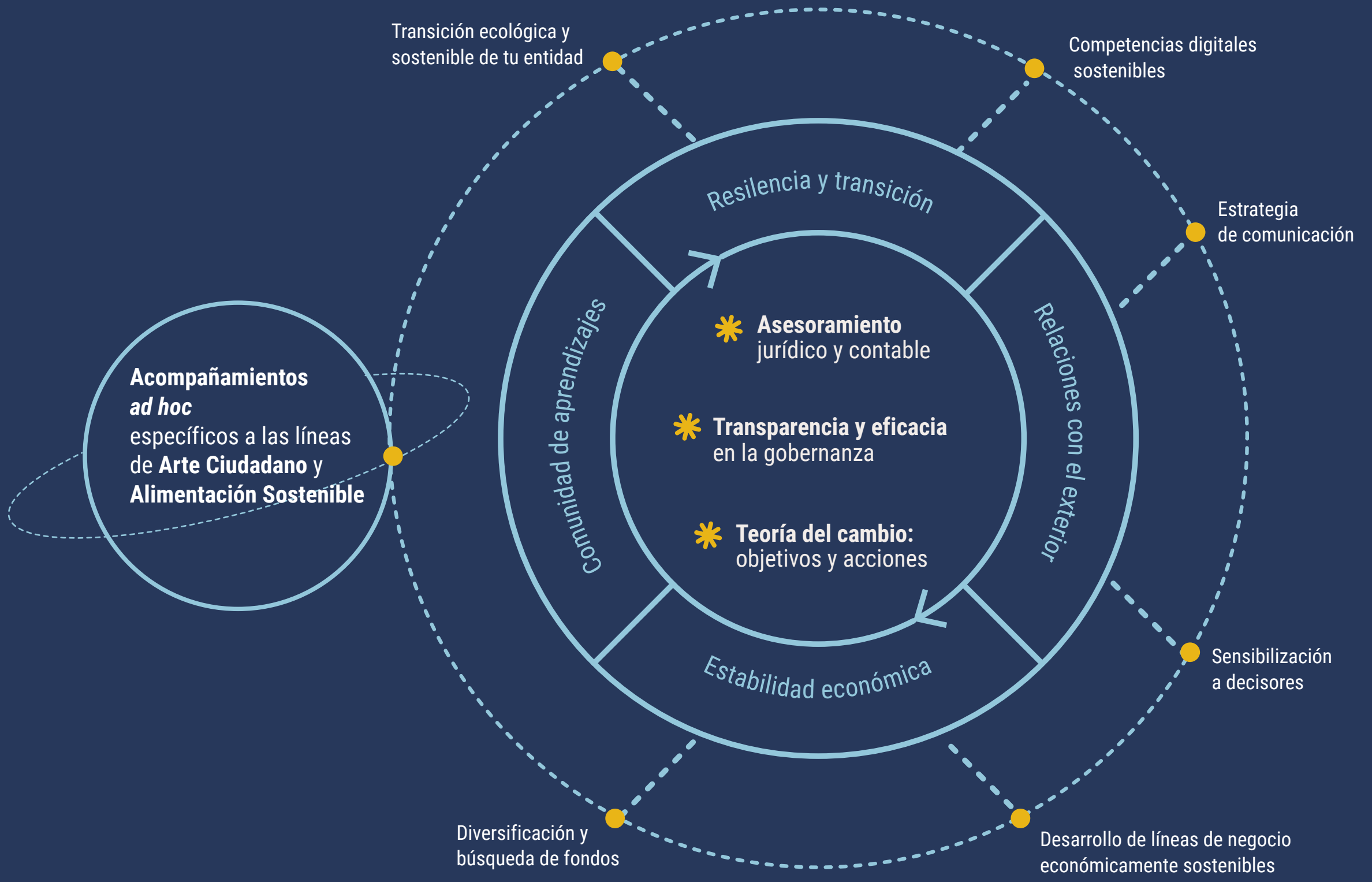
Una constelación de posibilidades para avanzar con paso firme



En línea con el imaginario gráfico de **Cartae**, hemos concebido las temáticas que integran el programa en forma de constelación, partiendo de un nodo común que puede ser útil para todos los proyectos y que tiene que ver con el asesoramiento jurídico-financiero, la gobernanza, la teoría del cambio (definición de objetivos y acciones de la entidad) y la evaluación del impacto (medición del alcance del proyecto). Este nodo central recoge los acompañamientos que tratan de dar soporte a los proyectos en su trabajo por una mayor transparencia y una mayor eficacia en su gobernanza y en sus operaciones, para que definan de manera optimizada sus objetivos, para que crezcan en su capacidad de dibujar metas ambiciosas y realizables así como las acciones para llegar a ellas, para que puedan conocer el alcance de su labor.

Del centro de esta constelación emanan cuatro nodos de temáticas: las relaciones con el exterior —para aportar herramientas en materia de comunicación y sensibilización a decisores—, la estabilidad económica —proporcionando conocimientos y habilidades para asegurar la sostenibilidad financiera del proyecto a largo plazo, sabiendo cómo conseguir y diversificar los fondos—, la resiliencia y transición —para acometer la necesidad de transformación digital y de transición ecológica y social de sus organizaciones— y una comunidad de aprendizajes que contribuye a empoderar a todos los agentes del ecosistema.

Además, podrán crearse puntualmente otros acompañamientos más específicos alineados con necesidades particulares y propias de la Alimentación Sostenible, del Arte Ciudadano u otras.



Distintas modalidades de acompañamiento adecuadas al tiempo de cada proyecto



Cartæ ofrece formación en varias modalidades, con distintos grados de periodicidad, especificidad y personalización, de modo que puedan adaptarse a las necesidades de cada proyecto. Existirá un calendario con **sesiones magistrales** sobre temas básicos, amplios y generales, como estructuras jurídicas o básicos de la comunicación, además de encuentros de recogida de aprendizajes, con un formato participativo, donde se generarán las respuestas a partir del diálogo y la puesta en común.

Los acompañamientos más específicos y personalizados pueden tomar la forma de **asesoramientos puntuales y cortos** —para un tema concreto, en un momento dado— o **personalizados de larga duración**. Para estos casos, contamos con una serie de socios especializados en cada tema, que ya forman parte de nuestro ecosistema y comparten con la Fundación sus valores y su filosofía plural y cuidadosa de las personas y del planeta, a la vez que exigente y ambiciosa a favor del cambio sistémico.

Experiencias de acompañamiento



«Lo que nos llevamos el equipo Panera de este acompañamiento es la visión global de la hoja de ruta a seguir para reducir nuestra huella de carbono. De una forma unificada y motivadora, hemos indagado todas nuestras dinámicas en exposiciones, programas y actividades, para iniciar una transición ecológica que nos incumbe a todos; para ser coherentes, más si cabe, desde la creación contemporánea, donde los discursos de la finitud de los recursos y la convivencia multiespecie son temas recurrentes en los statement de los artistas».

Roser Sanjuan Plana

CENTRE D'ART LA PANERA (LLEIDA)

Acompañamiento en transición ecológica



«El primer reto que afrontamos dentro del programa de acompañamiento en estrategia comercial fue decidir en qué aspecto de nuestro proyecto centrarnos para aplicar estos aprendizajes. El programa nos ayudó a mirar nuestro propio proyecto desde una perspectiva distinta, más objetiva. Nos permitió centrarnos en los números y en encontrar las necesidades reales de nuestro público objetivo. Fue una forma de aterrizar muchas ideas y conocimientos que ya teníamos y comprobarlas. Un ejercicio de ordenar conceptos y reorganizar prioridades».

Bego Arechederra

CAMPO ADENTRO (MADRID)

Acompañamiento en estrategia comercial

«Este acompañamiento nos ha hecho replantearnos el proyecto desde el inicio para reestructurarlo y potenciarlo con el objetivo de sumar nuevos apoyos financieros. Gracias a las formaciones hemos podido resolver muchas de las dudas que nos generaba el proyecto, como nuestro modelo de gobernanza u hoja de ruta, y hacerlo más sólido de cara a posibles financiadores que puedan sumarse y contribuir a su continuidad».

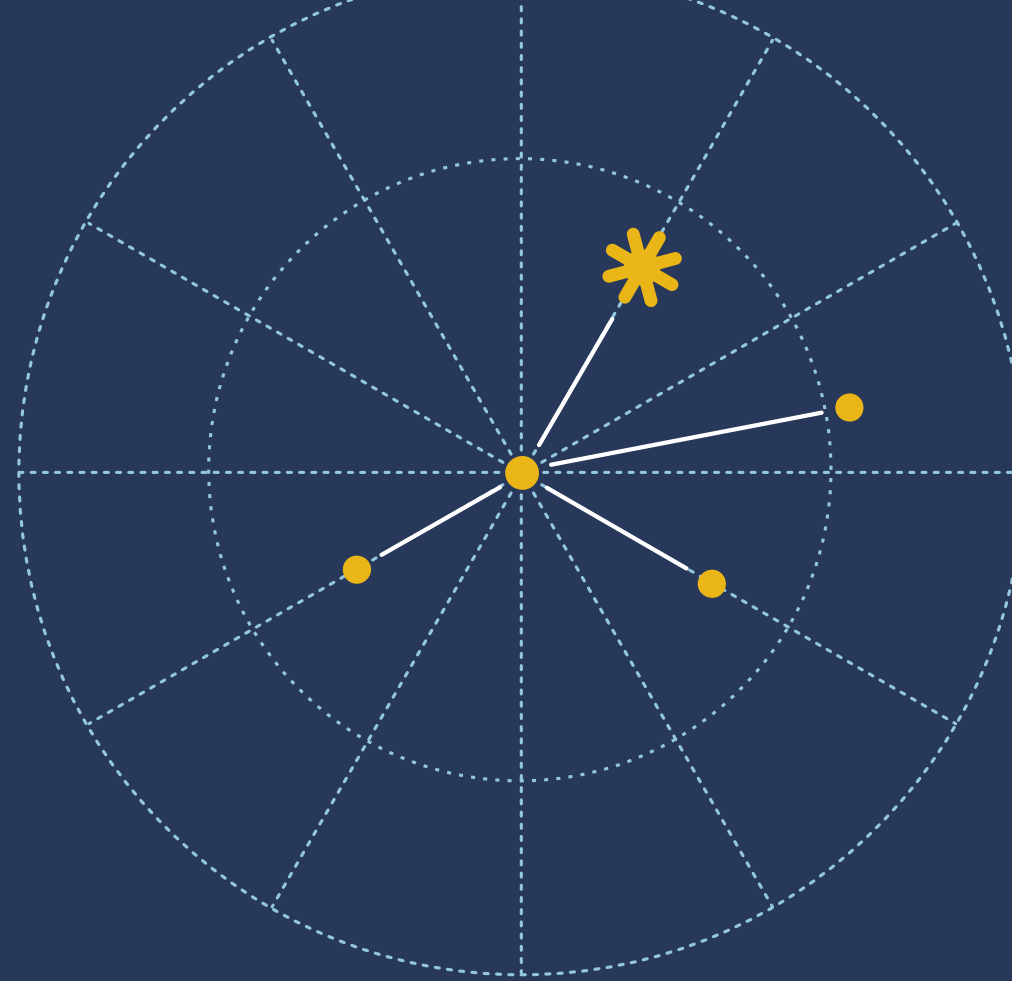
Estefanía Díaz Amo

ASOCIACIÓN DE PRODUCTORES, ELABORADORES Y

TIENDAS ECOLÓGICAS VALLAECOLID (VALLADOLID)

Acompañamiento en búsqueda de financiación





Cartæ es el programa de acompañamiento más comprometido que hemos desarrollado hasta la fecha. Deseamos que este fruto de los aprendizajes pasados dé lugar a otros aprendizajes futuros que nos ayuden a permanecer siempre adaptables y en movimiento, poniendo todo nuestro conocimiento y entusiasmo —y el de nuestro ecosistema— al alcance de los proyectos que impulsamos, porque sois vosotros quienes estáis construyendo esa sociedad más sostenible y justa que imaginamos juntos y que tanto necesitamos.

Carasso

Daniel & Nina

www.fundacioncarasso.org

